

# L'emploi saisonnier dans le Rhône en 2023

Dreets ARA - Sese

Cette fiche départementale présente les principaux indicateurs issus du co-investissement réalisé en collaboration entre l'Insee, la Dares et les Dreets Auvergne-Rhône-Alpes et Nouvelle-Aquitaine. Il mobilise les données issues de la DSN 2023 (hors intérim). Il avait permis la réalisation d'une étude en partenariat entre la Dreets et la DR Insee d'Auvergne-Rhône-Alpes disponible ici : <https://auvergne-rhone-alpes.dreets.gouv.fr/Emploi-saisonnier-au-dela-de-l-hebergement-restauration-des-orientations>

## Source

Les données utilisées dans cette fiche sont issues d'un co-investissement (intitulé EP\_O2) réalisé par l'Insee en collaboration avec le ministère du travail (Dares et Dreets). Ces données sont issues de la base Tous Salariés élaborée à partir des Déclarations Sociales Nominatives (DSN), formalité administrative obligatoire pour toutes les entreprises employeuses du secteur privé depuis 2017. Dans cette fiche, sont pris en compte les salariés du secteur privé hors intérimaires et excluant donc la fonction publique et les salariés des particuliers employeurs. Le lieu de résidence renseigné dans ces déclarations est normalement celui de leur résidence principale mais pour les saisonniers, il n'est pas exclu qu'il corresponde dans certains cas à leur lieu de résidence au moment de leur emploi saisonnier. Dans cette fiche, ne sont pas comptabilisés les travailleurs détachés, c'est-à-dire les salariés travaillant en France mais pour un employeur étranger. Ils étaient un peu plus de 10 000 à travailler dans la région début 2020. Le taux de recours d'un secteur est le nombre d'heures des postes saisonniers, rapporté au nombre d'heures de l'ensemble des postes du secteur.

## Concepts et méthodologie

### Saison

Une saison est définie par 4 caractéristiques :

- une zone géographique (zone d'emploi) ;
- un secteur d'activité (niveau sous-classe de la NAF rév.2) ;
- un début de saison ;
- une fin de saison.

### Caractère saisonnier d'un secteur d'activité (NAF)

Pour une zone d'emploi donnée, une NAF est saisonnière si :

- on observe une hausse momentanée du volume quotidien de postes pendant 15 jours minimum ;
- cette hausse doit être observée au moins une fois les trois années précédentes à la même période de l'année ;
- parmi les hausses momentanées observées sur l'ensemble de la période, un pic minimal doit être observé au moins deux années, dont obligatoirement la dernière année.

### Postes saisonniers

Les postes retenus comme saisonniers sont les postes à durée déterminée dont les dates de début ET de fin de contrat sont incluses dans la saison.

### Salariés saisonniers

Les saisonniers sont les personnes qui ont occupé au moins un poste saisonnier l'année de référence.

### Temps de travail

Le temps partiel est une condition d'emploi d'un salarié. Elle qualifie le poste selon un taux d'activité. Une personne est considérée comme étant à temps partiel lorsqu'elle réalise moins d'heures de travail que la durée légale ou conventionnelle de l'entreprise (temps complet). Le « temps autre » désigne ici notamment le travail à domicile, le travail au forfait-jour ainsi que le travail intermittent.

### Équivalent temps plein

Un équivalent temps plein correspond à un volume de travail proratisé par les durées d'emploi et les heures travaillées :

- pour les salariés ayant une unité de mesure déclarée en heures, le calcul des équivalents temps plein consiste à rapporter les heures déclarées ou redressées à une norme de référence annuelle de temps de travail (la norme de référence de temps de travail la plus courante est celle de 35 heures par semaine, soit 1 820 heures sur l'année (=52 × 35).

Exemple : un individu ayant travaillé 13 semaines à 35 heures sur un poste aura donc un EQTP de 0,25 (=13 × 35/1820).

- pour les autres des traitements particuliers sont effectués.

### Seuil de bas salaires

Le seuil de bas salaire a été calculé à partir du fichier national « salariés ». Il correspond aux 2/3 de la médiane des salaires nets totaux annuels des individus sans filtre sur l'âge, ni sur le salaire horaire minimal. En 2022, ce seuil de bas salaire est fixé à 1 132,09 € mensuels, c'est-à-dire légèrement au-dessous du niveau du Smic. Il a été calculé « hors fonction publique » et « hors particuliers employeurs ».

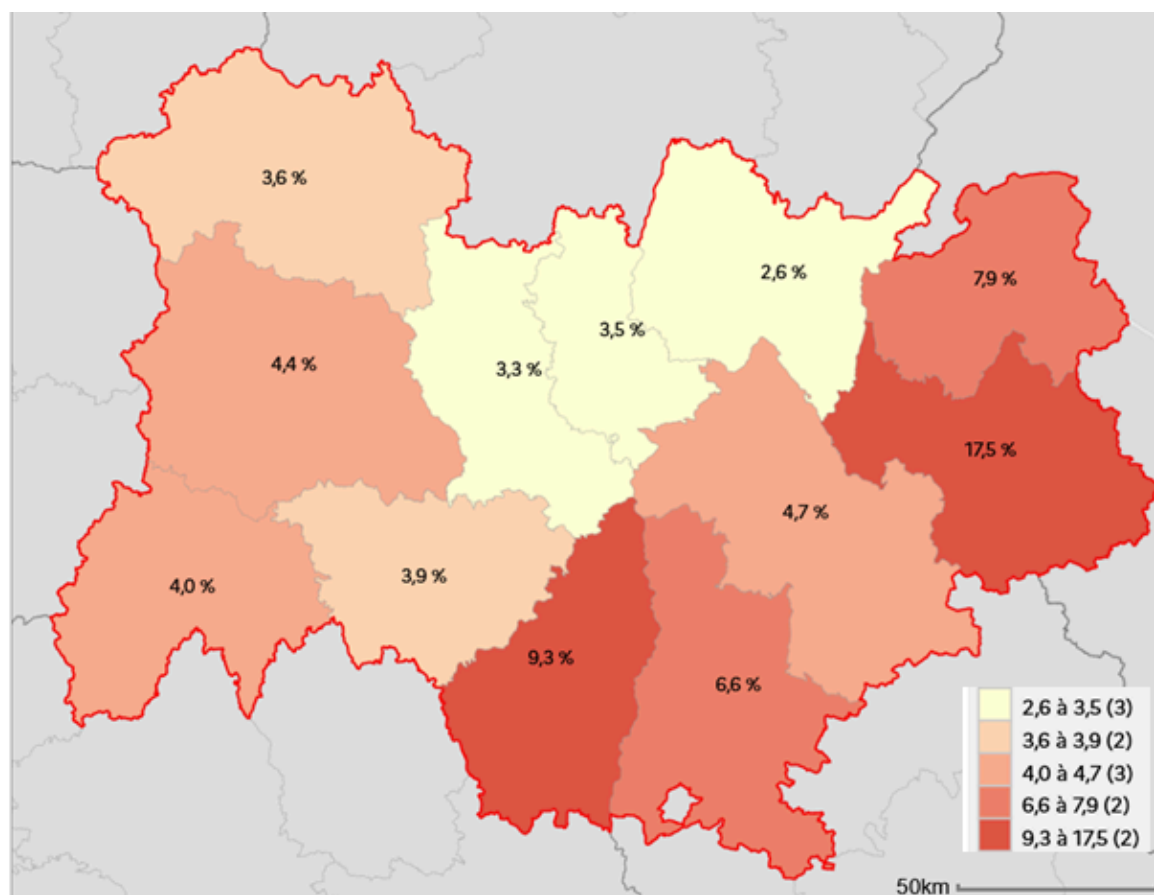
## Taux de recours à l'emploi saisonnier

Les taux de recours sont exprimés au lieu de travail et rapportent le nombre d'heures travaillées des postes saisonniers au nombre total d'heures travaillées.

## Multi-activité

Si, pendant son poste saisonnier (respectivement salarié), un saisonnier (respectivement un salarié) occupe au moins un autre poste d'une durée minimale d'une semaine avec un chevauchement de date, il est considéré comme « multi-actif ». Dans le cas contraire, il est considéré comme « monoactif ». Ces postes supplémentaires sont également des postes salariés, hors fonction publique et particuliers-employeurs. Un directeur de centre de vacances en été, qui est professeur des écoles le reste de l'année sera considéré comme un saisonnier mono-actif dans notre étude.

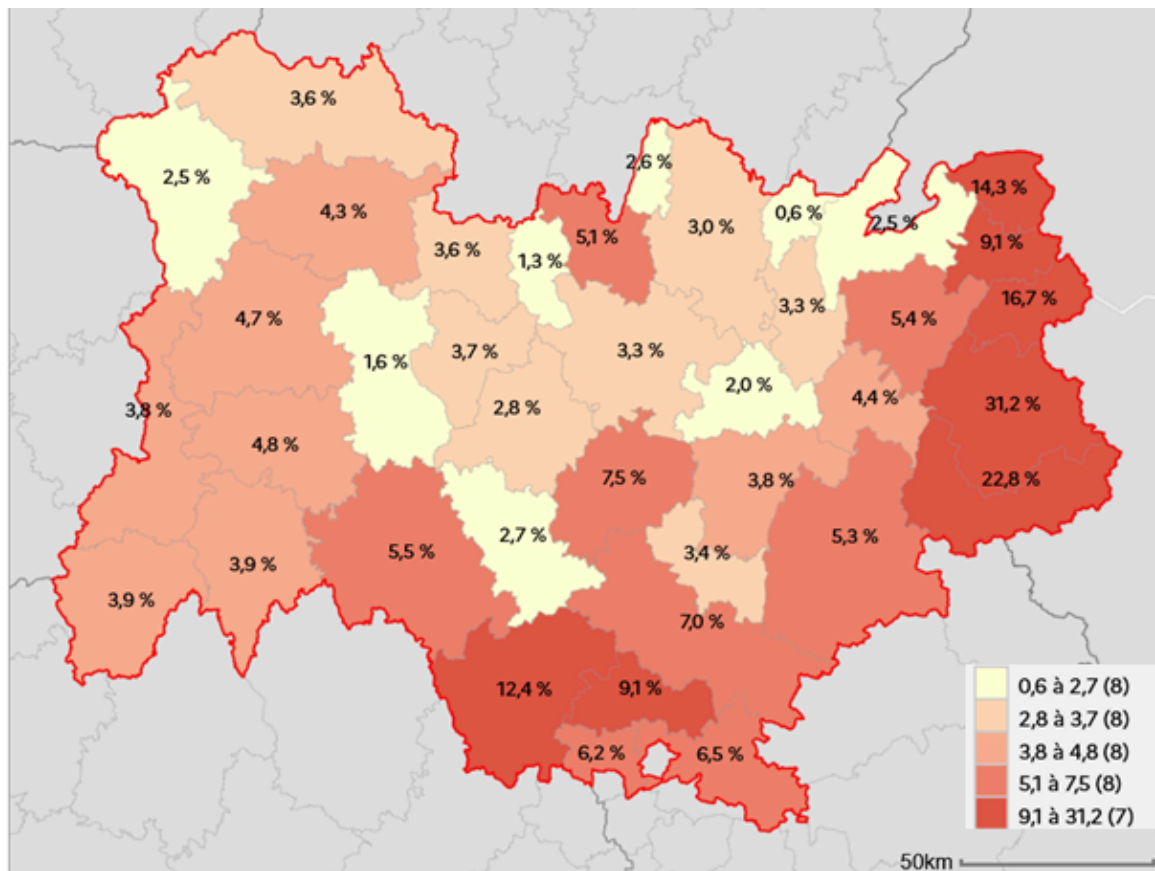
### **Carte 1 : Part de l'emploi saisonnier dans l'emploi total pour les départements d'Auvergne-Rhône-Alpes (en % du nombre de postes)**



IGN Admin Express

Champ : Postes du champ DSN au lieu de travail (hors Fonction publique et particuliers employeurs) – Hors intérim  
Source : Insee, Base Tous Salariés 2023

**Carte 2 : Part de l'emploi saisonnier dans l'emploi total pour les zones d'emploi d'Auvergne-Rhône-Alpes (en % du nombre de postes)**

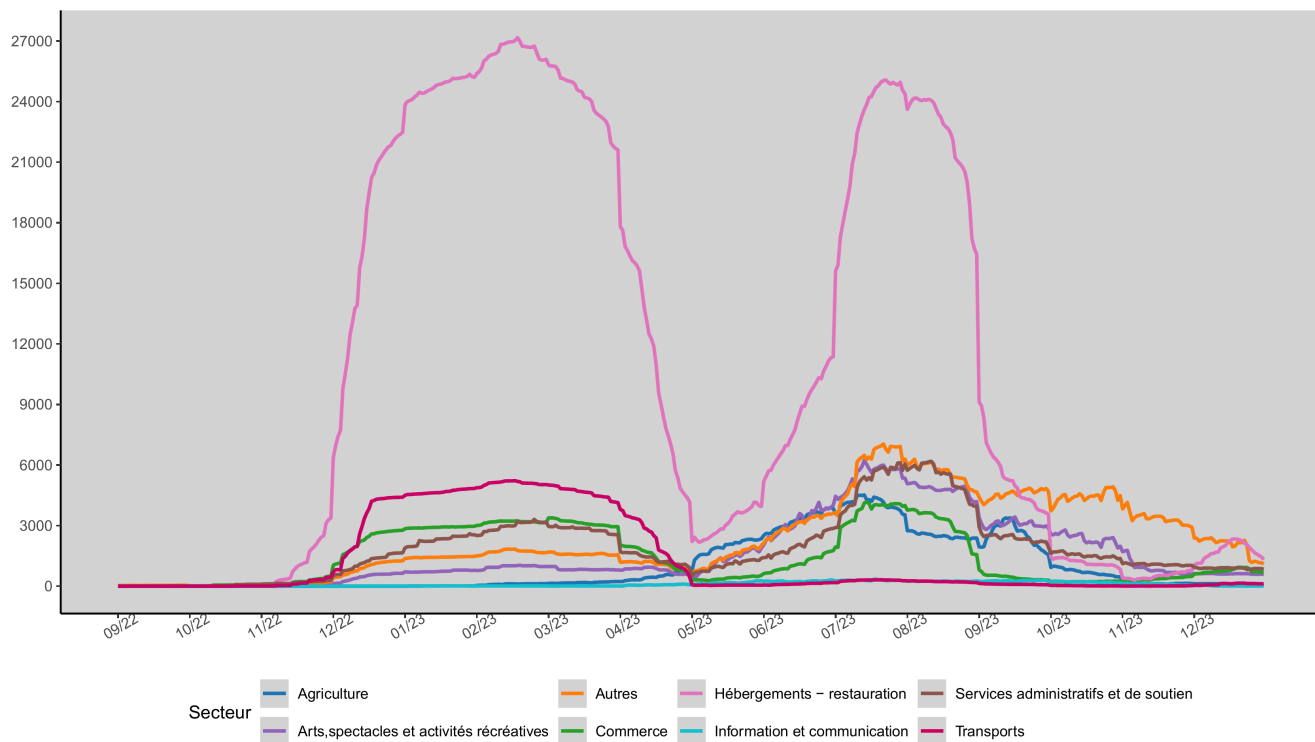


IGN Admin Express

Champ : Postes du champ DSN au lieu de travail (hors Fonction publique et particuliers employeurs) – Hors intérim

Source : Insee, Base Tous Salariés 2023

# Graphique 1 - Volume quotidien du nombre de postes saisonniers sans les postes intérim en Auvergne-Rhône-Alpes



Champ : Postes du champ DSN au lieu de travail (hors Fonction publique et particuliers employeurs)

Source : Insee, Base Tous Salariés 2023

**Tableau 1 - Répartition des postes saisonniers et nombre moyen journalier de postes saisonniers en Auvergne-Rhône-Alpes**

Libellé de la zone	Nombre de postes saisonniers de la zone*	Nombre de postes saisonniers à temps complet	Nombre de postes saisonniers à temps partiel	Nombre de postes saisonniers à temps autres	Nombre journalier moyen de postes saisonniers
Ain	6 621	3 837	1 342	1 442	267
Allier	4 364	2 466	1 045	853	207
Ardèche	11 110	6 878	2 413	1 819	690
Cantal	2 143	1 045	520	578	101
Drôme	18 941	11 424	4 326	3 191	964
Isère	29 578	15 906	4 196	9 476	1 225
Loire	10 900	4 890	1 770	4 240	349
Haute-Loire	3 223	1 337	1 017	869	149
Puy-de-Dôme	13 391	6 460	3 210	3 721	476
Rhône	48 542	20 469	5 407	22 666	1 247
Savoie	55 128	44 054	6 596	4 478	5 574
Haute-Savoie	33 301	23 519	4 724	5 058	2 230
<b>Auvergne-Rhône-Alpes</b>	<b>237 242</b>	<b>142 285</b>	<b>36 566</b>	<b>58 391</b>	<b>13 479</b>

\*Le nombre de postes est calculé sur l'année 2023

Champ : Postes du champ DSN hors intérimaires au lieu de travail (hors Fonction publique et particuliers employeurs) - Hors intérim

Source : Insee, Base Tous Salariés 2023.

**Tableau 2 - Nombre de postes saisonniers le jour du pic de la saison**

Libellé de la zone	Date du nombre maximal de postes saisonniers de la zone	Nombre maximal de postes saisonniers de la zone	Nombre maximal de postes salariés de la zone (hors CDI)
Ain	21 – juillet	1 835	26 931
Allier	11 – août	1 481	15 651
Ardèche	21 – juillet	5 326	20 631
Cantal	23 – août	916	7 562
Drôme	20 – juillet	7 029	39 116
Isère	21 – juillet	5 239	70 516
Loire	21 – juillet	2 442	38 018
Haute-Loire	27 – juillet	1 363	11 924
Puy-de-Dôme	17 – juillet	3 834	35 269
Rhône	13 – juillet	6 192	140 307
Savoie	18 – fev	27 696	58 808
Haute-Savoie	18 – fev	9 133	49 134
<b>Auvergne-Rhône-Alpes</b>	<b>21 – juillet</b>	<b>50 707</b>	<b>494 421</b>

NB : Le nombre de postes salariés maximal de la zone n'est pas nécessairement atteint le jour du pic saisonnier indiqué en colonne 2.

Champ : Postes du champ DSN hors intérimaires au lieu de travail (hors Fonction publique et particuliers employeurs) - Hors intérim

Source : Insee, Base Tous Salariés 2023

**Tableau 3 - Nombre total d'heures et en équivalent temps plein des postes saisonniers par principaux secteurs qui y recourent**

**Département : Rhône**

<b>Code et libellé du secteur</b>	<b>Nombre d'heures total des postes saisonniers</b>	<b>Part du secteur dans l'ensemble des heures saisonnières de la zone</b>	<b>Nombre d'EQTP des postes saisonniers</b>	<b>Part du secteur dans l'ensemble des EQTP saisonniers de la zone</b>
8710A - Hébergement médicalisé pour personnes âgées	358 071	12,5 %	197	12,5 %
9001Z - Arts du spectacle vivant	306 333	10,7 %	168	10,7 %
8299Z - Autres activités de soutien aux entreprises n.c.a.	247 951	8,6 %	136	8,6 %
5520Z - Hébergement touristique et autre hébergement de courte durée	161 019	5,6 %	88	5,6 %
7820Z - Activités des agences de travail temporaire	139 821	4,9 %	76	4,8 %
9312Z - Activités de clubs de sports	124 475	4,3 %	68	4,3 %
0113Z - Culture de légumes, de melons, de racines et de tubercules	112 404	3,9 %	62	3,9 %
0121Z - Culture de la vigne	101 057	3,5 %	55	3,5 %
9491Z - Activités des organisations religieuses	82 022	2,9 %	45	2,9 %
5610A - Restauration traditionnelle	79 423	2,8 %	43	2,7 %
7311Z - Activités des agences de publicité	76 520	2,7 %	42	2,7 %
7830Z - Autre mise à disposition de ressources humaines	72 456	2,5 %	40	2,5 %
9002Z - Activités de soutien au spectacle vivant	68 138	2,4 %	37	2,4 %
9329Z - Autres activités récréatives et de loisirs	65 706	2,3 %	35	2,3 %
0124Z - Culture de fruits à pépins et à noyau	60 066	2,1 %	33	2,1 %

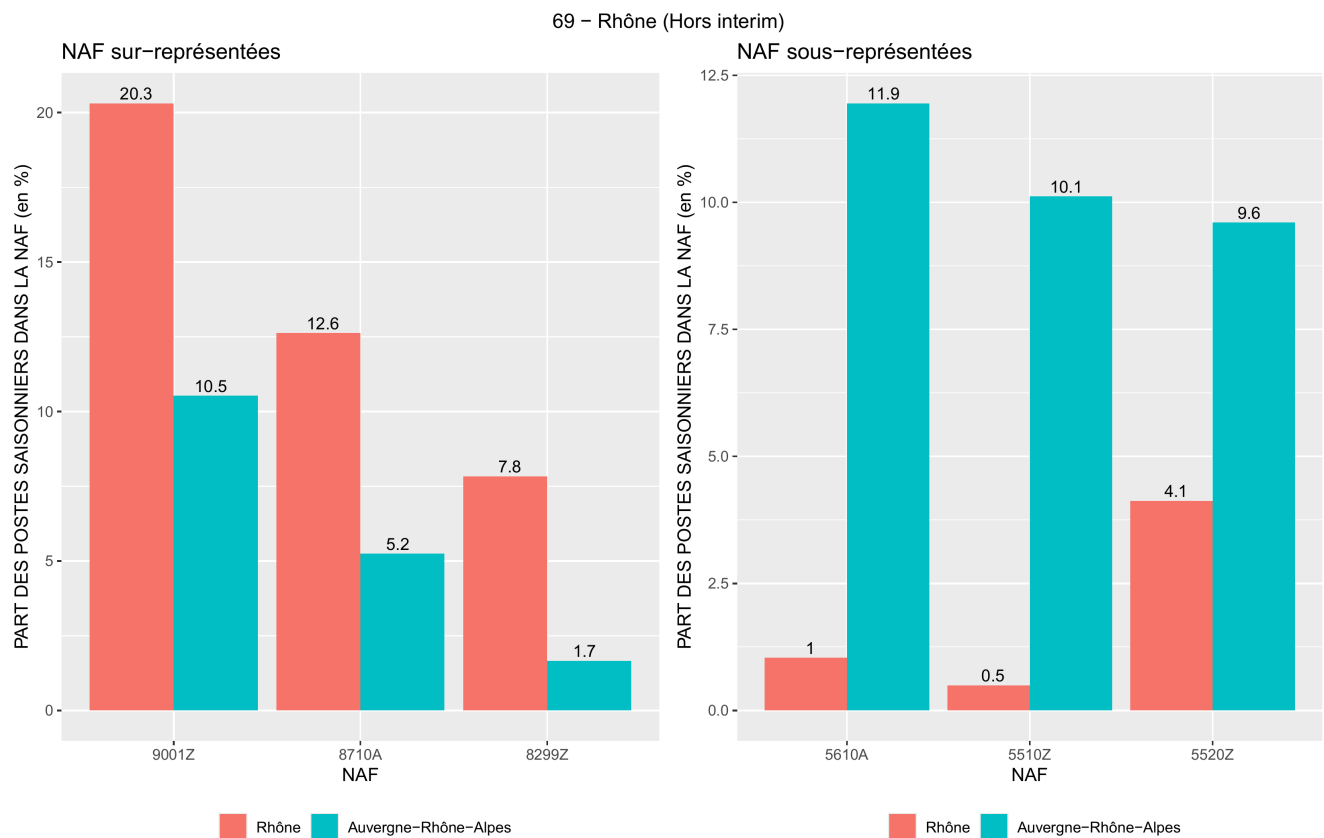
Code et libellé du secteur	Nombre d'heures total des postes saisonniers	Part du secteur dans l'ensemble des heures saisonnières de la zone	Nombre d'EQTP des postes saisonniers	Part du secteur dans l'ensemble des EQTP saisonniers de la zone
8542Z - Enseignement supérieur	56 017	1,9 %	31	2,0 %
<b>Total - tous secteurs</b>	<b>2 874 979</b>	<b>100 %</b>	<b>1 573</b>	<b>100 %</b>

NB : les secteurs affichés couvrent 75 % de l'ensemble des heures (resp. des EQTP) saisonnières

Champ : Postes du champ DSN hors intérimaires au lieu de travail (hors Fonction publique et particuliers employeurs) - Hors intérim

Source : Insee, Base Tous Salariés 2023

## Graphique 2 - Part des postes saisonniers dans la NAF

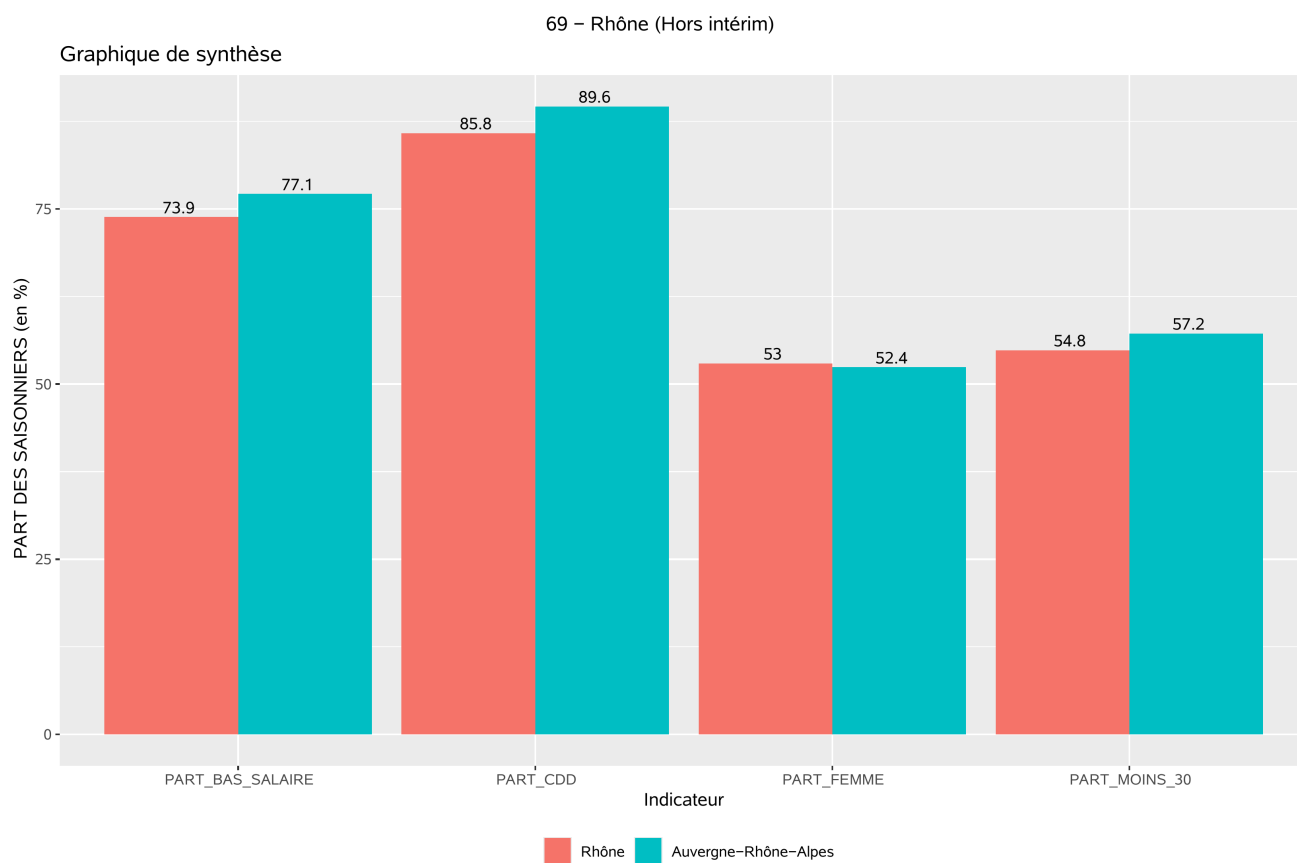


**9001Z** : Arts du spectacle vivant ; **8710A** : Hébergement médicalisé pour personnes âgées ; **8299Z** : Autres activités de soutien aux entreprises n.c.a. ; **5610A** : Restauration traditionnelle ; **5510Z** : Hôtels et hébergement similaire ; **5520Z** : Hébergement touristique et autre hébergement de courte durée

Champ : Postes saisonniers sur un an glissant entre 2022 et 2023 du champ DSN au lieu de travail (hors fonction publique et particuliers employeurs)

Source : Insee, Base Tous Salariés 2023

### Graphique 3 - Caractéristiques des saisonniers



Champ : Postes du champ DSN hors intérimaires au lieu de travail (hors Fonction publique et particuliers employeurs) - Hors intérim

Source : Insee, Base Tous Salariés 2023

**Tableau 4 - Taux de recours à l'emploi saisonnier par secteur (taux de recours > 0,5 %)**

**Département : Rhône**

Code et libellé du secteur	Nombre d'heures des postes saisonniers	Nombre d'heures de l'ensemble des postes salariés	Taux de recours (en %)
0124Z - Culture de fruits à pépins et à noyau	60 066	253 893	23,7 %
0113Z - Culture de légumes, de melons, de racines et de tubercules	112 404	1 090 024	10,3 %
5520Z - Hébergement touristique et autre hébergement de courte durée	161 019	1 622 666	9,9 %
9491Z - Activités des organisations religieuses	82 022	942 764	8,7 %
9001Z - Arts du spectacle vivant	306 333	3 578 623	8,6 %
5530Z - Terrains de camping et parcs pour caravanes ou véhicules de loisirs	26 606	326 596	8,1 %
0121Z - Culture de la vigne	101 057	1 504 579	6,7 %
5911A - Production de films et de programmes pour la télévision	34 536	579 533	6,0 %
5911C - Production de films pour le cinéma	10 235	176 588	5,8 %
5030Z - Transports fluviaux de passagers	37 077	669 432	5,5 %
5911B - Production de films institutionnels et publicitaires	54 990	1 117 172	4,9 %
9002Z - Activités de soutien au spectacle vivant	68 138	1 511 046	4,5 %
4765Z - Commerce de détail de jeux et jouets en magasin spécialisé	17 756	426 615	4,2 %
4754Z - Commerce de détail d'appareils électroménagers en magasin spécialisé	50 198	1 532 986	3,3 %
8710A - Hébergement médicalisé pour personnes âgées	358 071	10 916 158	3,3 %

Code et libellé du secteur	Nombre d'heures des postes saisonniers	Nombre d'heures de l'ensemble des postes salariés	Taux de recours (en %)
9312Z - Activités de clubs de sports	124 475	3 989 956	3,1 %
4631Z - Commerce de gros (commerce interentreprises) de fruits et légumes	47 421	1 788 490	2,7 %
7820Z - Activités des agences de travail temporaire	139 821	5 397 597	2,6 %
7912Z - Activités des voyagistes	18 666	729 799	2,6 %
9329Z - Autres activités récréatives et de loisirs	65 706	2 605 222	2,5 %
5920Z - Enregistrement sonore et édition musicale	8 059	351 746	2,3 %
9319Z - Autres activités liées au sport	15 803	723 198	2,2 %
8299Z - Autres activités de soutien aux entreprises n.c.a.	247 951	12 010 192	2,1 %
5621Z - Services des traiteurs	38 515	1 906 023	2,0 %
7320Z - Études de marché et sondages	26 737	1 334 590	2,0 %
6020A - Édition de chaînes généralistes	9 268	510 501	1,8 %
8810B - Accueil ou accompagnement sans hébergement d'adultes handicapés ou de personnes âgées	8 470	487 991	1,7 %
5590Z - Autres hébergements	21 377	1 310 243	1,6 %
8541Z - Enseignement post-secondaire non supérieur	1 355	89 059	1,5 %
4942Z - Services de déménagement	12 093	835 204	1,4 %
7311Z - Activités des agences de publicité	76 520	5 517 874	1,4 %
8559B - Autres enseignements	51 489	3 996 826	1,3 %
7021Z - Conseil en relations publiques et communication	28 478	2 377 519	1,2 %
7830Z - Autre mise à disposition de ressources humaines	72 456	6 225 196	1,2 %
5912Z - Post-production de films cinématographiques, de vidéo et de programmes de télévision	3 621	352 697	1,0 %
0130Z - Reproduction de plantes	3 965	423 136	0,9 %

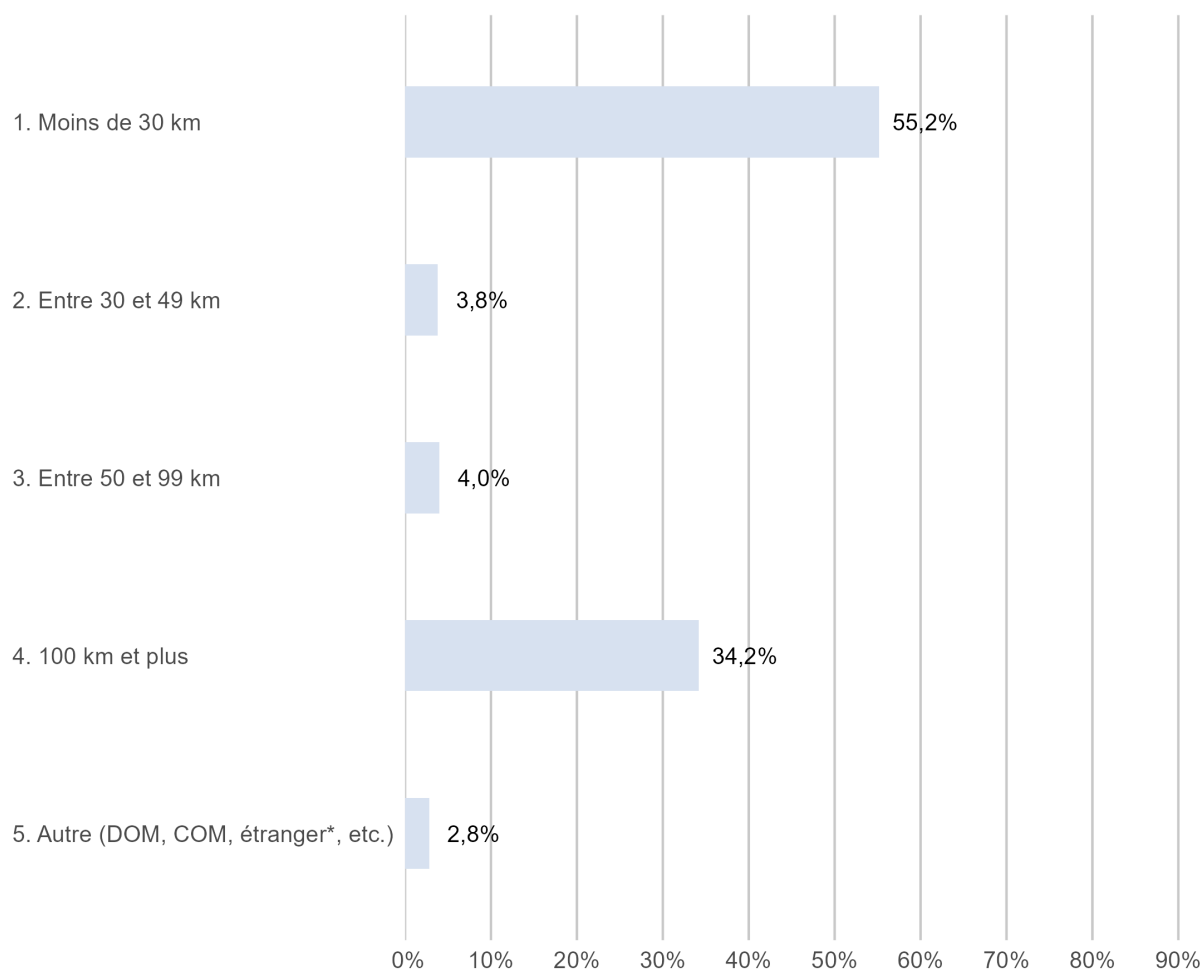
Code et libellé du secteur	Nombre d'heures des postes saisonniers	Nombre d'heures de l'ensemble des postes salariés	Taux de recours (en %)
8542Z - Enseignement supérieur	56 017	6 144 136	0,9 %
4647Z - Commerce de gros (commerce interentreprises) de meubles, de tapis et d'appareils d'éclairage	3 101	458 695	0,7 %
9004Z - Gestion de salles de spectacles	6 707	990 165	0,7 %
5914Z - Projection de films cinématographiques	3 089	492 694	0,6 %
7911Z - Activités des agences de voyage	11 321	1 749 732	0,6 %
8899A - Autre accueil ou accompagnement sans hébergement d'enfants et d'adolescents	4 442	801 412	0,6 %
4778C - Autres commerces de détail spécialisés divers	11 401	2 086 110	0,5 %
5610B - Cafétérias et autres libres-services	1 683	331 297	0,5 %
8230Z - Organisation de foires, salons professionnels et congrès	10 018	1 918 041	0,5 %
<b>Total - tous secteurs</b>	<b>2 874 979</b>	<b>1 296 524 537</b>	<b>0,2 %</b>

Champ : Postes du champ DSN hors intérimaires au lieu de travail (hors Fonction publique et particuliers employeurs) – Hors intérim

Source : Insee, Base Tous Salariés 2023

**Graphique 4 - Répartition des postes saisonniers en fonction de l'éloignement domicile-travail lorsque le nombre de saisonniers atteint son maximum dans l'année (en %)**

**Département : Rhône**

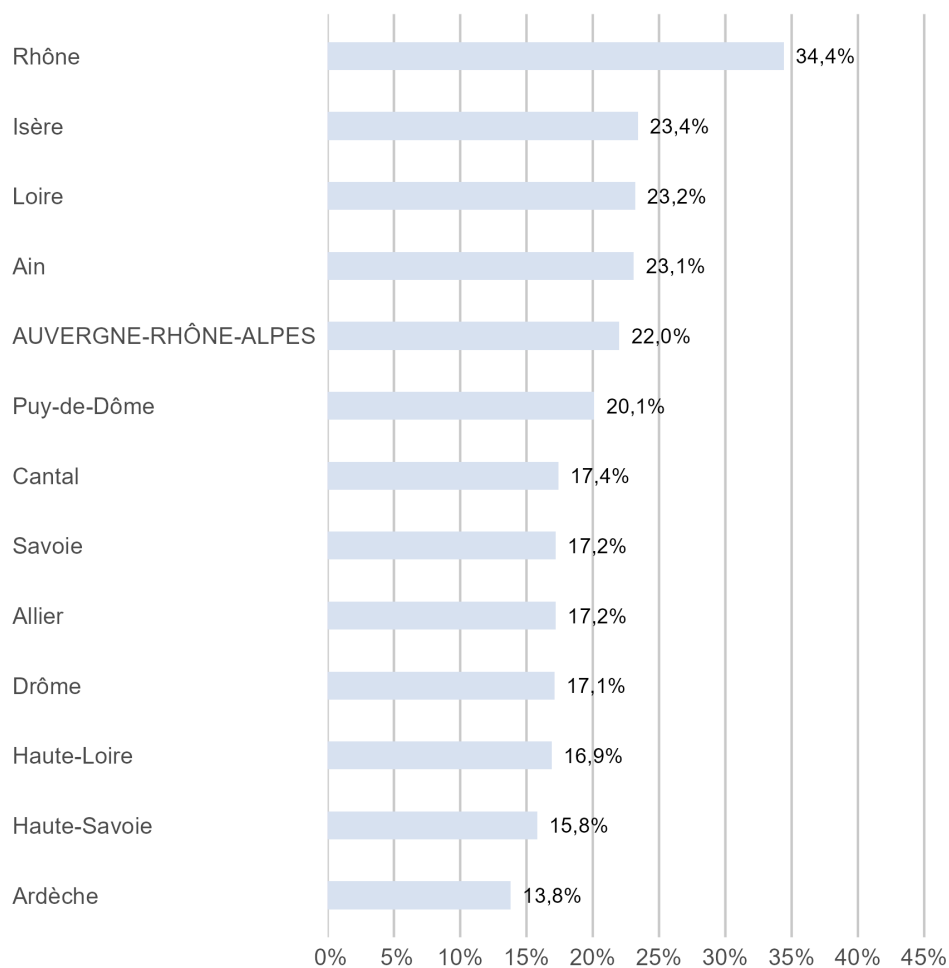


*NB : Le lieu de résidence renseigné dans la DSN est censé être celui de la résidence principale mais pour les saisonniers, il n'est pas exclu qu'il corresponde dans certains cas au lieu de résidence au moment de l'emploi saisonnier*

Champ : Postes du champ DSN hors intérimaires au lieu de travail (hors Fonction publique et particuliers employeurs) - Hors intérim. \*Les travailleurs détachés n'apparaissent pas dans ces résultats.

Source : Insee, Base Tous Salariés 2023

## Graphique 5 - Part des saisonniers multi-actifs par département (en %)



Champ : Postes du champ DSN hors intérimaires au lieu de résidence (hors Fonction publique et particuliers employeurs) - Hors intérim

Source : Insee, Base Tous Salariés 2023