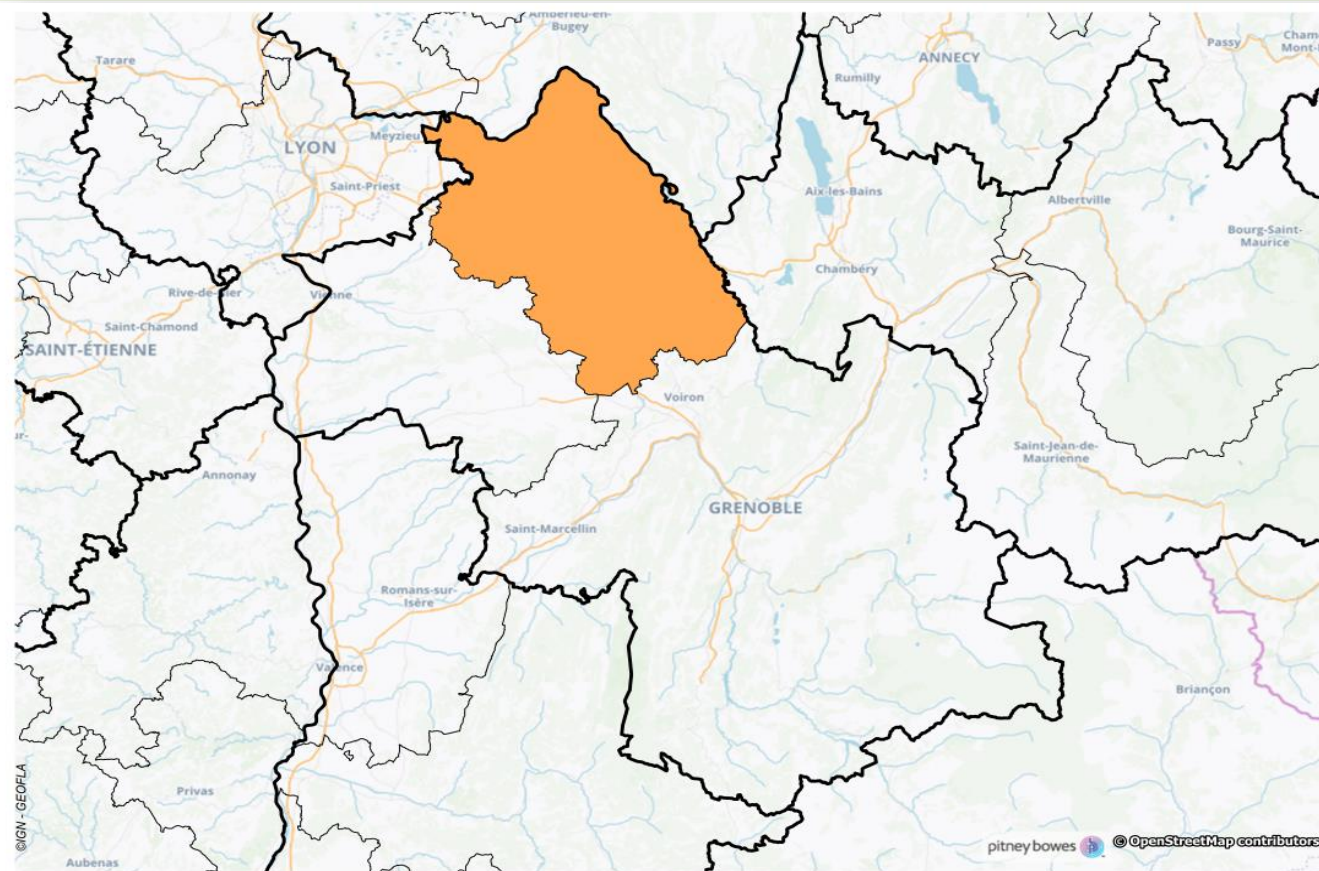


Portrait de territoire

Département de l'Isère

Arrondissement de La Tour du Pin



PRÉFET
DE LA RÉGION
AUVERGNE-
RHÔNE-ALPES

DIRECCTE Auvergne-Rhône-Alpes

Direction Régionale des Entreprises, de la Concurrence,
de la Consommation, du Travail et de l'Emploi

Sommaire

Comparaison Recensements de la Population (RP) 1999 et 2016

1-Population au chômage et population inactive 15-64 ans	3
2-Population active occupée 15-64 ans au lieu de travail	3
3-Population active par sexe	3

Comparaison Recensements de la Population 2011 et 2016

1- Forme de contrat et temps de travail par sexe	4
2-Temps de travail par sexe	5
3-Population active de plus de 15 ans par sexe et catégories socio-professionnelles	5

Population active, emploi et chômage en 2016 (RP)

6

Jeunes de 16 à 29 ans Inactifs ou au Chômage (JIC)

8

Situation des Etablissements dans secteurs marchand et non marchand en 2015

9

Niveau et évolution trimestrielle des indicateurs de sensibilité au chômage par arrondissement

10

Parcours Emploi Compétence (PEC) du 01/01 au 31/12/2019

11

Comparaison Recensements de la Population (RP) 1999 et 2016

Source : INSEE, Recensements de la population 1999 et 2016

1-Population au chômage et population inactive 15-64 ans

	LA TOUR-DU-PIN				ISERE				AUVERGNE-RHÔNE-ALPES			
	1999	%	2016	%	1999	%	2016	%	1999	%	2016	%
Chômeurs Hommes	4 837	8,7	7 966	13,1	25 102	8,9	33 798	12,6	157 947	9,1	219 459	13,0
Chômeurs Femmes	7 067	12,7	9 233	15,2	32 501	11,6	35 510	13,3	196 293	11,4	229 637	13,7
Elèv. Etud. Stag. non rémunérés	16 760	30,2	16 329	26,8	103 529	36,8	90 817	33,9	578 681	33,5	519 182	30,9
Retraités Pré-retraités	17 178	30,9	14 681	24,1	47 370	16,9	50 766	19,0	331 968	19,2	335 806	20,0
Autres inactifs	9 735	17,5	12 654	20,8	72 468	25,8	56 795	21,2	463 383	26,8	378 073	22,5
TOTAL	55 577	100,0	60 864	100,0	280 970	100,0	267 686	100,0	1 728 272	100,0	1 682 157	100,0

2-Population active occupée 15-64 ans au lieu de travail

	LA TOUR-DU-PIN				ISERE				AUVERGNE-RHÔNE-ALPES			
	1999	%	2016	%	1999	%	2016	%	1999	%	2016	%
Agriculteurs exploitants	1 962	2,4	1 315	1,3	6 640	1,6	4 906	1,0	79 427	2,9	54 166	1,7
Artisans, Commerçants, Chefs d'entreprise	6 625	8,1	8 066	8,2	30 284	7,2	34 310	7,0	210 218	7,6	231 828	7,3
Cadres et Professions intellectuelles supérieures	8 039	9,8	13 050	13,3	60 463	14,4	97 209	19,9	318 194	11,5	531 604	16,7
Professions intermédiaires	17 461	21,3	25 346	25,8	104 137	24,7	133 283	27,3	651 673	23,6	855 141	26,8
Employés	19 581	23,9	25 460	25,9	110 658	26,3	93 937	19,3	759 945	27,5	662 800	20,8
Ouvriers	28 150	34,4	25 183	25,6	108 954	25,9	124 287	25,5	747 639	27,0	854 722	26,8
TOTAL	81 818	100,0	98 420	100,0	421 136	100,0	487 931	100,0	2 767 096	100,0	3 190 261	100,0

3-Population active par sexe

	LA TOUR-DU-PIN				ISERE				AUVERGNE-RHÔNE-ALPES			
	1999	%	2016	%	1999	%	2016	%	1999	%	2016	%
Population active Hommes	61 513	56,0	75 984	52,1	275 016	54,6	307 520	51,9	1 722 777	54,3	1 918 214	51,6
Population active Femmes	48 427	44,0	69 921	47,9	228 699	45,4	285 314	48,1	1 448 302	45,7	1 797 386	48,4
TOTAL	109 940	100,0	145 905	100,0	503 715	100,0	592 833	100,0	3 171 079	100,0	3 715 600	100,0

Comparaison Recensements de la Population 2011 et 2016

Source : INSEE, Recensements de la population 2011 et 2016

1- Forme de contrat et temps de travail par sexe (en valeur et %)

			LA TOUR-DU-PIN				ISERE				AUVERGNE-RHÔNE-ALPES			
			2011	%	2016	%	2011	%	2016	%	2011	%	2016	%
En contrat d'apprentissage	Temps complet	Hommes	1 103	0,9	1 283	1,0	4 839	0,9	4 873	0,9	28 152	0,9	30 374	0,9
		Femmes	530	0,4	766	0,6	2 368	0,5	2 981	0,6	14 037	0,4	17 930	0,5
	Temps partiel	Hommes	550	0,4	528	0,4	2 565	0,5	2 373	0,4	13 306	0,4	12 900	0,4
		Femmes	287	0,2	272	0,2	1 414	0,3	1 359	0,3	7 406	0,2	7 952	0,2
TOTAL			2 469	2,0	2 848	2,2	11 186	2,1	11 587	2,2	62 900	1,9	69 155	2,1
Placés en agence d'intérim	Temps complet	Hommes	1 716	1,4	2 110	1,6	5 475	1,1	6 267	1,2	32 408	1,0	35 719	1,1
		Femmes	1 031	0,8	1 131	0,9	2 465	0,5	2 486	0,5	12 882	0,4	13 082	0,4
	Temps partiel	Hommes	157	0,1	259	0,2	751	0,1	924	0,2	5 567	0,2	6 272	0,2
		Femmes	263	0,2	168	0,1	882	0,2	673	0,1	5 052	0,2	5 580	0,2
TOTAL			3 168	2,6	3 668	2,8	9 573	1,8	10 350	2,0	55 909	1,7	60 653	1,8
En emplois jeunes, CES, Contrats de qualification ou autres emplois aidés	Temps complet	Hommes	159	0,1	160	0,1	577	0,1	871	0,2	3 772	0,1	5 460	0,2
		Femmes	142	0,1	207	0,2	625	0,1	892	0,2	3 975	0,1	5 783	0,2
	Temps partiel	Hommes	86	0,1	51	0,0	499	0,1	565	0,1	3 324	0,1	4 579	0,1
		Femmes	260	0,2	436	0,3	1 374	0,3	1 862	0,4	9 458	0,3	13 018	0,4
TOTAL			647	0,5	854	0,7	3 075	0,6	4 190	0,8	20 529	0,6	28 841	0,9
Stagiaires rémunérés en entreprise	Temps complet	Hommes	70	0,1	74	0,1	826	0,2	506	0,1	3 379	0,1	2 905	0,1
		Femmes	72	0,1	44	0,0	599	0,1	427	0,1	3 396	0,1	2 898	0,1
	Temps partiel	Hommes	35	0,0	18	0,0	289	0,1	212	0,0	1 608	0,0	1 242	0,0
		Femmes	24	0,0	32	0,0	287	0,1	271	0,1	2 049	0,1	1 741	0,1
TOTAL			201	0,2	168	0,1	2 001	0,4	1 417	0,3	10 432	0,3	8 785	0,3
Autres emplois à durée limitée, CDD, contrats courts, saisonniers, vacataires	Temps complet	Hommes	2 538	2,1	2 563	2,0	13 561	2,6	15 088	2,8	84 426	2,6	88 477	2,7
		Femmes	2 774	2,3	2 799	2,1	14 406	2,8	14 240	2,7	91 787	2,8	93 240	2,8
	Temps partiel	Hommes	686	0,6	735	0,6	4 347	0,8	4 446	0,8	28 350	0,9	28 316	0,9
		Femmes	2 666	2,2	2 636	2,0	13 979	2,7	12 852	2,4	81 292	2,5	76 816	2,3
TOTAL			8 665	7,1	8 733	6,7	46 292	8,9	46 625	8,8	285 854	8,8	286 850	8,7
Emplois sans limite de durée, CDI, titulaires de la fonction publique	Temps complet	Hommes	48 764	39,7	49 836	38,2	196 099	37,6	192 707	36,3	1 180 162	36,5	1 164 998	35,2
		Femmes	32 481	26,5	35 414	27,1	130 811	25,1	135 878	25,6	829 148	25,6	860 267	26,0
	Temps partiel	Hommes	1 607	1,3	1 842	1,4	8 774	1,7	9 631	1,8	54 451	1,7	63 574	1,9
		Femmes	12 534	10,2	13 286	10,2	60 207	11,5	58 535	11,0	356 780	11,0	351 993	10,6
TOTAL			95 387	77,7	100 378	76,9	395 891	75,9	396 750	74,8	2 420 540	74,8	2 440 832	73,8
Non salariés : Indépendants	Temps complet	Hommes	3 850	3,1	4 398	3,4	16 380	3,1	18 172	3,4	125 666	3,9	131 787	4,0
		Femmes	1 905	1,6	2 311	1,8	7 940	1,5	9 834	1,9	58 693	1,8	68 191	2,1
	Temps partiel	Hommes	306	0,2	599	0,5	2 027	0,4	2 866	0,5	13 244	0,4	19 558	0,6
		Femmes	541	0,4	682	0,5	2 940	0,6	3 605	0,7	18 543	0,6	24 277	0,7
TOTAL			6 601	5,4	7 991	6,1	29 287	5,6	34 477	6,5	216 146	0,1	243 815	7,4
Non salariés : Employeurs	Temps complet	Hommes	4 248	3,5	4 314	3,3	17 487	3,4	17 736	3,3	116 825	3,6	120 681	3,6
		Femmes	1 033	0,8	1 110	0,9	4 879	0,9	5 315	1,0	33 334	1,0	36 260	1,1
	Temps partiel	Hommes	64	0,1	93	0,1	398	0,1	605	0,1	2 950	0,1	3 795	0,1
		Femmes	123	0,1	141	0,1	570	0,1	570	0,1	3 839	0,1	3 830	0,1
TOTAL			5 468	4,5	5 658	4,3	23 334	4,5	24 226	4,6	156 947	4,9	164 566	5,0
Non salariés : Aides familiaux	Temps complet	Hommes	16	0,0	10	0,0	115	0,0	99	0,0	1 025	0,0	941	0,0
		Femmes	67	0,1	55	0,0	268	0,1	237	0,0	3 015	0,1	2 230	0,1
	Temps partiel	Hommes	24	0,0	20	0,0	84	0,0	88	0,0	429	0,0	457	0,0
		Femmes	33	0,0	75	0,1	188	0,0	167	0,0	1 457	0,0	1 242	0,0
TOTAL			140	0,1	160	0,1	656	0,1	590	0,1	5 926	0,2	4 871	0,1
Total tous contrats confondus			122 746	100,00	130 457	100,00	521 295	100,00	530 212	100,00	3 235 184	100,00	3 308 366	100,00

Comparaison Recensements de la Population 2011 et 2016

Source : INSEE, Recensements de la population 2011 et 2016

2-Temps de travail par sexe

(en valeur et %)

		LA TOUR-DU-PIN				ISERE				AUVERGNE-RHÔNE-ALPES			
		2011	%	2016	%	2011	%	2016	%	2011	%	2016	%
Temps complet	Hommes	62 463	60,9	64 748	59,6	255 358	60,8	256 318	59,8	1 575 815	60,0	1 581 343	59,0
	Femmes	40 036	39,1	43 838	40,4	164 361	39,2	172 291	40,2	1 050 266	40,0	1 099 880	41,0
TOTAL		102 500	100,0	108 586	100,0	419 719	100,0	428 609	100,0	2 626 081	100,0	2 681 223	100,0
Temps partiel	Hommes	3 514	17,4	4 144	18,9	19 734	19,4	21 710	21,4	123 228	20,2	140 693	22,4
	Femmes	16 732	82,6	17 728	81,1	81 842	80,6	79 893	78,6	485 874	79,8	486 450	77,6
TOTAL		20 246	100,0	21 871	100,0	101 576	100,0	101 603	100,0	609 103	100,0	627 143	100,0

3-Population active de plus de 15 ans par sexe et catégories socio-professionnelles

	LA TOUR-DU-PIN									
	2011					2016				
	Hommes	%	Femmes	%	Total	Hommes	%	Femmes	%	Total
Agriculteurs exploitants	1 054	76,6	322	23,4	1 376	1 035	78,3	286	21,7	1 322
Artisans, commerçants, chefs d'entreprise	5 962	75,1	1 980	24,9	7 941	6 852	73,6	2 458	26,4	9 310
Cadres et professions intellectuelles supérieures	10 548	66,3	5 369	33,7	15 917	11 664	62,9	6 866	37,1	18 530
Professions intermédiaires	15 400	49,7	15 580	50,3	30 980	17 810	49,8	17 962	50,2	35 772
Employés	6 197	20,1	24 655	79,9	30 852	6 481	19,6	26 523	80,4	33 004
Ouvriers	25 078	77,1	7 435	22,9	32 512	25 051	77,0	7 470	23,0	32 520
TOTAL	64 238	53,7	55 340	46,3	119 578	68 892	52,8	61 566	47,2	130 457

	ISERE									
	2011					2016				
	Hommes	%	Femmes	%	Total	Hommes	%	Femmes	%	Total
Agriculteurs exploitants	3 581	75,2	1 182	24,8	4 763	3 702	74,6	1 258	25,4	4 960
Artisans, commerçants, chefs d'entreprise	24 451	74,0	8 606	26,0	33 057	26 306	73,6	9 417	26,4	35 723
Cadres et professions intellectuelles supérieures	62 609	63,2	36 403	36,8	99 012	64 120	61,0	40 945	39,0	105 065
Professions intermédiaires	67 809	48,4	72 414	51,6	140 223	71 123	48,1	76 774	51,9	147 898
Employés	27 414	20,5	106 018	79,5	133 431	30 291	22,6	103 840	77,4	134 131
Ouvriers	89 229	80,5	21 580	19,5	110 809	82 485	80,5	19 949	19,5	102 435
TOTAL	275 092	52,8	246 203	47,2	521 295	278 028	52,4	252 183	47,6	530 212

	AUVERGNE-RHÔNE-ALPES									
	2011					2016				
	Hommes	%	Femmes	%	Total	Hommes	%	Femmes	%	Total
Agriculteurs exploitants	43 744	73,5	15 766	26,5	59 509	40 674	74,9	13 633	25,1	54 307
Artisans, commerçants, chefs d'entreprise	160 339	72,9	59 480	27,1	219 819	171 110	72,6	64 512	27,4	235 622
Cadres et professions intellectuelles supérieures	318 681	61,9	195 868	38,1	514 549	339 742	60,0	226 180	40,0	565 923
Professions intermédiaires	407 366	47,9	443 340	52,1	850 706	418 203	46,8	474 757	53,2	892 961
Employés	188 344	21,6	685 350	78,4	873 693	204 405	23,2	675 839	76,8	880 244
Ouvriers	580 569	81,0	136 339	19,0	716 908	547 901	80,7	131 408	19,3	679 310
TOTAL	1 699 043	52,5	1 536 141	47,5	3 235 184	1 722 036	52,1	1 586 330	47,9	3 308 366

Population active, emploi et chômage en 2016

Source : INSEE, Recensement de la population 2016

Activité et emploi de la population de 15 à 64 ans par sexe et âge en 2016

LA TOUR-DU-PIN	Population	Actifs	Taux d'activité en 2016 (%)	Taux d'activité en 2011 (%)	Actifs ayant un emploi	Taux d'emploi en 2016 (%)	Taux d'emploi en 2011 (%)	Chômeurs	Taux de chômage (%)	Taux de chômage en 2011 (%)
Ensemble	189 571	145 905	77,0	75,3	128 706	88,2	89,0	17 199	11,8	11,0
15 à 24 ans	33 251	15 492	46,6	49,5	11 412	73,7	75,1	4 080	26,3	24,9
25 à 54 ans	120 959	111 478	92,2	91,5	100 272	89,9	90,8	11 206	10,1	9,2
55 à 64 ans	35 363	18 935	53,5	43,7	17 022	89,9	90,7	1 913	10,1	9,3
Hommes	94 617	75 984	80,3	79,2	68 018	89,5	90,4	7 966	10,5	9,6
15 à 24 ans	17 141	8 744	51,0	54,3	6 511	74,5	77,4	2 233	25,5	22,6
25 à 54 ans	60 081	57 625	95,9	95,8	52 710	91,5	92,4	4 915	8,5	7,6
55 à 64 ans	17 395	9 614	55,3	46,2	8 796	91,5	91,6	818	8,5	8,4
Femmes	94 954	69 921	73,6	71,4	60 688	86,8	87,3	9 233	13,2	12,7
15 à 24 ans	16 112	6 747	41,9	44,2	4 900	72,6	72,0	1 847	27,4	28,0
25 à 54 ans	60 877	53 853	88,5	87,1	47 562	88,3	89,1	6 291	11,7	10,9
55 à 64 ans	17 965	9 321	51,9	41,2	8 226	88,3	89,7	1 095	11,7	10,3

ISERE	Population	Actifs	Taux d'activité en 2016 (%)	Taux d'activité en 2011 (%)	Actifs ayant un emploi	Taux d'emploi en 2016 (%)	Taux d'emploi en 2011 (%)	Chômeurs	Taux de chômage (%)	Taux de chômage en 2011 (%)
Ensemble	791 208	592 833	74,9	73,6	523 525	88,3	89,3	69 308	11,7	10,7
15 à 24 ans	157 468	63 592	40,4	43,5	47 367	74,5	76,3	16 225	25,5	23,7
25 à 54 ans	485 252	446 354	92,0	91,5	400 872	89,8	91,0	45 482	10,2	9,0
55 à 64 ans	148 472	82 887	55,8	46,6	75 286	90,8	91,9	7 601	9,2	8,1
Hommes	395 535	307 520	77,7	77,0	273 721	89,0	90,2	33 798	11,0	9,8
15 à 24 ans	81 591	35 611	43,6	47,0	26 648	74,8	77,3	8 963	25,2	22,7
25 à 54 ans	241 895	230 295	95,2	95,2	209 142	90,8	92,0	21 153	9,2	8,0
55 à 64 ans	72 041	41 613	57,8	49,1	37 931	91,2	92,2	3 682	8,8	7,8
Femmes	395 679	285 314	72,1	70,3	249 804	87,6	88,5	35 510	12,4	11,5
15 à 24 ans	75 888	27 981	36,9	39,7	20 719	74,0	74,9	7 262	26,0	25,1
25 à 54 ans	243 362	216 059	88,8	87,8	191 730	88,7	89,9	24 329	11,3	10,1
55 à 64 ans	76 429	41 274	54,0	44,3	37 355	90,5	91,6	3 918	9,5	8,4

AUVERGNE-RHONE-ALPES	Population	Actifs	Taux d'activité en 2016 (%)	Taux d'activité en 2011 (%)	Actifs ayant un emploi	Taux d'emploi en 2016 (%)	Taux d'emploi en 2011 (%)	Chômeurs	Taux de chômage (%)	Taux de chômage en 2011 (%)
Ensemble	4 948 638	3 715 600	75,1	73,6	3 266 503	87,9	89,3	449 096	12,1	10,7
15 à 24 ans	940 281	397 258	42,2	45,4	298 284	75,1	76,4	98 974	24,9	23,6
25 à 54 ans	3 045 014	2 789 762	91,6	91,3	2 491 040	89,3	90,8	298 722	10,7	9,2
55 à 64 ans	963 354	528 579	54,9	44,8	477 180	90,3	91,7	51 400	9,7	8,3
Hommes	2 457 105	1 918 214	78,1	77,1	1 698 755	88,6	90,0	219 459	11,4	10,0
15 à 24 ans	479 825	219 906	45,8	49,3	166 217	75,6	77,6	53 690	24,4	22,4
25 à 54 ans	1 511 300	1 433 126	94,8	95,2	1 292 631	90,2	91,7	140 495	9,8	8,3
55 à 64 ans	465 962	265 181	56,9	47,1	239 907	90,5	92,0	25 274	9,5	8,0
Femmes	2 491 557	1 797 386	72,1	70,1	1 567 749	87,2	88,4	229 637	12,8	11,6
15 à 24 ans	460 473	177 352	38,5	41,2	132 068	74,5	74,9	45 285	25,5	25,1
25 à 54 ans	1 533 704	1 356 636	88,5	87,4	1 198 409	88,3	89,8	158 227	11,7	10,2
55 à 64 ans	497 380	263 398	53,0	42,6	237 272	90,1	91,5	26 125	9,9	8,5

Jeunes de 16 à 29 ans Inactifs ou au Chômage (JIC)

Source : INSEE, Recensement de la population 2016

	Total jeunes 16-29 ans			Jeunes Inactifs ou au chômage (JIC) 16-29 ans			Part des JIC dans le total des jeunes (%)	JIC Chômeurs	Part des JIC chômeurs dans le total des JIC (%)	JIC Inactifs	Part des JIC inactifs dans le total des JIC (%)
	Hommes	Femmes	Ensemble	Hommes	Femmes	Ensemble					
LA TOUR-DU-PIN	23 246	22 405	45 651	4 165	4 515	8 681	19,0	6 011	69,2	2 669	30,7
ISERE	110 404	104 048	214 452	17 266	17 620	34 888	16,3	25 034	71,8	9 853	28,2
AUVERGNE-RHONE-ALPES	663 121	645 136	1 308 257	106 861	112 491	219 352	16,8	154 689	70,5	64 664	29,5

Sont considérés comme **jeunes inactifs ou au chômage (JIC)**, les jeunes de 16 à 29 ans (âge révolu) n'étant ni « actifs ayant un emploi », ni « élèves, étudiants, stagiaires » selon leurs déclarations au recensement de la population. Le JIC peut ainsi être « chômeur », « femme ou homme au foyer » ou « autre inactif », les deux dernières modalités ayant le statut d'inactifs. Les jeunes inactifs ou au chômage ne correspondent pas aux « Neet », qui sont les personnes ni en emploi, ni en études, ni en formation, traditionnellement étudiés à partir de l'enquête Emploi. En effet, le recensement de la population n'isole pas les personnes en formation, mais permet d'étudier les jeunes inactifs ou au chômage à des niveaux géographiques fins.

Situation des Etablissements dans secteurs marchand et non marchand en 2015

Effectifs par arrondissement dans les secteurs marchand et non marchand

Source : INSEE, CLAP 2015 Exploitation Direccte

CODE NAF	INTITULE NAF	LA TOUR-DU-PIN	%	ISERE	%	AUVERGNE-RHÔNE-ALPES	%
AZ	AGRICULTURE, SYLVICULTURE ET PÊCHE	294	0,4	1 668	0,4	18 330	0,7
BE	INDUSTRIE MANUFACTURIÈRE, INDUSTRIES EXTRACTIVES ET AUTRES	17 978	23,2	79 579	19,0	483 624	17,7
FZ	CONSTRUCTION	5 673	7,3	26 833	6,4	175 018	6,4
GI	COMMERCE DE GROS ET DE DETAIL, TRANSPORTS, HÉBERGEMENT ET RESTAURATION	22 561	29,1	91 830	21,9	648 333	23,7
JZ	INFORMATION ET COMMUNICATION	749	1,0	13 083	3,1	67 656	2,5
KZ	ACTIVITÉS FINANCIÈRES ET D'ASSURANCE	1 539	2,0	10 421	2,5	81 586	3,0
LZ	ACTIVITÉS IMMOBILIÈRES	560	0,7	3 799	0,9	28 147	1,0
MN	ACTIVITÉS SPECIALISÉES, SCIENTIFIQUES ET TECHNIQUES ET ACTIVITÉS DE SERVICES ADMINISTRATIFS ET DE SOUTIEN	5 799	7,5	48 673	11,6	281 811	10,3
OQ	ADMINISTRATION PUBLIQUE, ENSEIGNEMENT, SANTÉ HUMAINE ET ACTION SOCIALE	20 448	26,4	130 636	31,2	858 822	31,4
RU	AUTRES ACTIVITÉS DE SERVICES	1 899	2,5	12 050	2,9	87 487	3,2
NC	NON CONNU	-	0,0	-	0,0	-	0,0
TOTAL		77 500	100,0	418 572	100,0	2 730 814	100,0

Nombre d'Etablissements par arrondissement dans les secteurs marchand et non marchand

Source : DIRECCTE, CLAP 2015

CODE NAF	INTITULE NAF	LA TOUR-DU-PIN	%	ISERE	%	AUVERGNE-RHÔNE-ALPES	%
AZ	AGRICULTURE, SYLVICULTURE ET PÊCHE	1 011	4,0	3 910	3,3	42 390	5,2
BE	INDUSTRIE MANUFACTURIÈRE, INDUSTRIES EXTRACTIVES ET AUTRES	1 841	7,4	7 277	6,1	49 141	6,1
FZ	CONSTRUCTION	3 300	13,2	14 258	12,0	85 105	10,5
GI	COMMERCE DE GROS ET DE DETAIL, TRANSPORTS, HÉBERGEMENT ET RESTAURATION	6 409	25,6	27 161	22,8	189 272	23,3
JZ	INFORMATION ET COMMUNICATION	453	1,8	3 112	2,6	17 949	2,2
KZ	ACTIVITÉS FINANCIÈRES ET D'ASSURANCE	859	3,4	4 166	3,5	30 194	3,7
LZ	ACTIVITÉS IMMOBILIÈRES	1 420	5,7	7 361	6,2	58 073	7,2
MN	ACTIVITÉS SPECIALISÉES, SCIENTIFIQUES ET TECHNIQUES ET ACTIVITÉS DE SERVICES ADMINISTRATIFS ET DE SOUTIEN	3 887	15,5	20 588	17,3	138 045	17,0
OQ	ADMINISTRATION PUBLIQUE, ENSEIGNEMENT, SANTÉ HUMAINE ET ACTION SOCIALE	3 457	13,8	19 346	16,2	122 228	15,1
RU	AUTRES ACTIVITÉS DE SERVICES	2 367	9,5	12 075	10,1	79 569	9,8
NC	NON CONNU	-	0,0	-	0,0	-	0,0
TOTAL		25 004	100,0	119 254	100,0	811 966	100,0

Niveau et évolution trimestrielle des indicateurs de sensibilité au chômage par arrondissement

Source : DIRECCTE, Pôle-Emploi, STMT

1er trimestre 2020

	LA TOUR-DU-PIN	ISERE	AUVERGNE-RHÔNE-ALPES
Evolution annuelle des demandeurs d'emploi (en %)	-2,7	-2,9	-1,8
Mobilité et récurrence au chômage			
Taux d'entrée (en %)	10,7	10,2	9,7
Taux de sortie (en %)	9,4	9,7	9,1
Taux de rotation (en %)	10,1	10,0	9,4
Indicateurs de précarité			
Part des fins de contrats à durée déterminée (CDD) et de mission d'intérim dans l'ensemble des demandeurs d'emploi entrés en catégories ABC (en %)	33,3	32,2	29,9
Part des demandeurs d'emploi fin de mois (DEFM) en activité réduite (catégories B et C) dans l'ensemble des DEFM (catégories ABC) (en %)	42,4	40,8	40,3
Risque d'enracinement au chômage et d'exclusion			
Taux de passage en chômage de longue durée (CLD) (en %)	36,4	34,0	34,8
Taux de passage en chômage de très longue durée (CTLD) (en %)	47,3	48,2	49,9
Probabilité de retour à l'emploi			
Taux de sortie pour reprise d'emploi (en %)	2,4	2,5	2,2
Revenu de solidarité active (RSA) (socle + activité)			
Part des demandeurs d'emploi relevant du revenu de solidarité active (RSA)	8,6	11,1	11,2
Part des demandeurs d'emploi de longue durée (DELD) relevant du RSA	3,5	4,9	5,2

Données brutes, catégories ABC

- catégorie A : demandeurs d'emploi tenus de rechercher un emploi, sans emploi

- catégorie B : demandeurs d'emploi tenus de rechercher un emploi, ayant exercé une activité réduite courte (de 78 heures ou moins sur un mois)

- catégorie C : demandeurs d'emploi tenus de rechercher un emploi, ayant exercé une activité réduite longue (de plus de 78 heures sur un mois)

Parcours Emploi Compétence (PEC) du 01/01 au 31/12/2019

Source : DIRECCTE, DARES

1-Par nature de contrat

	LA TOUR-DU-PIN		Part Arrond / DEP	ISERE		Part DEP / ARA	AUVERGNE-RHÔNE-ALPES	
	N	%	%	N	%	%	N	%
Etat	82	97,6	20,0	411	88,8	12,3	3 337	76,4
Conseil Départemental	2	2,4	3,8	52	11,2	5,1	1 029	23,6
Total	84	100,0	18,1	463	100,0	10,6	4 366	100,0

2-Par âge

	LA TOUR-DU-PIN		Part Arrond / DEP	ISERE		Part DEP / ARA	AUVERGNE-RHÔNE-ALPES	
	N	%	%	N	%	%	N	%
Inférieur à 26 ans	33	39,3	19,9	166	35,9	14,1	1 174	26,9
Egal ou supérieur à 26 ans	51	60,7	17,2	297	64,1	9,3	3 192	73,1
Total	84	100,0	18,1	463	100,0	10,6	4 366	100,0

3-Par niveau de formation

	LA TOUR-DU-PIN		Part Arrond / DEP	ISERE		Part DEP / ARA	AUVERGNE-RHÔNE-ALPES	
	N	%	%	N	%	%	N	%
Niveaux I, II, III et IV	31	58,5	13,7	226	48,8	11,8	1 912	43,8
Niveaux V, V bis et VI	53	63,1	22,4	237	51,2	9,7	2 446	56,0
Non renseigné	-	0,0	0	-	0,0	0,0	8	0,2
Total	84	100,0	18,1	463	100,0	10,6	4 366	100,0

4- Par sexe

	LA TOUR-DU-PIN		Part Arrond / DEP	ISERE		Part DEP / ARA	AUVERGNE-RHÔNE-ALPES	
	N	%	%	N	%	%	N	%
Hommes	25	29,8	17,6	142	30,7	9,1	1 557	35,7
Femmes	59	70,2	18,4	321	69,3	11,4	2 809	64,3
Total	84	100,0	18,1	463	100,0	10,6	4 366	100,0

Directeur de la publication : Patrick MADDALONE
Direction Régionale des Entreprises, de la Concurrence,
de la Consommation, du Travail et de l'Emploi Auvergne-Rhône-Alpes
Service Etude, Statistique, Evaluation (SESE)
Etude réalisée par Michèle TAVERNET
Tour Swisslife – 1, Boulevard Vivier Merle – 69443 LYON CEDEX 03
Téléphone : 04 72 68 29 00 – Télécopie : 04 72 68 29 29
Internet : <http://www.auvergne-rhone-alpes.direccte.gouv.fr>



DIRECCTE *Auvergne-Rhône-Alpes*

Direction Régionale des Entreprises, de la Concurrence,
de la Consommation, du Travail et de l'Emploi